

# Technisches Datenblatt

Produktmerkmale



## Tunnelspülmaschine 300, Kaltwasser, Ausgang rechts, Ecke, Vorwaschen, Rückgewinnung

|               |                  |          |
|---------------|------------------|----------|
| <b>Modell</b> | <b>SAP -Code</b> | 00018484 |
|---------------|------------------|----------|



- Anzeigetyp: Touchscreen-Display
- Anzahl der Programme: 5
- Anzahl der Haut: 2
- Maximale Rack -Feed [Racks/H]: 300
- Türkläre Höhe [MM]: 450
- Korbgröße [mm]: 500x500
- Wasserverbrauch des Waschzyklus [l/Korb]: 0,6-1,1
- Waschzykluszeit [s/Korb]: 18
- Waschmittel- und Spülenpumpensystem: ProDose - genaue Dosierung mittels Peristaltikpumpe (Schlauchpumpe)
- Pumpentyp waschen: Zweiweg - DuoFlow
- Waschmittelspender: Ja
- AID -Dispenser ausspülen: Ja

|                            |                    |   |         |
|----------------------------|--------------------|---|---------|
| <b>SAP -Code</b>           | 00018484           | <b>Kesselleistung [KW]</b>                      | 28.000  |
| <b>Netzbreite [MM]</b>     | 4224               | <b>Beckenvolumen [l]</b>                        | 70      |
| <b>Nettentiefe [MM]</b>    | 990                | <b>Panzerleistung [KW]</b>                      | 10.500  |
| <b>Nettohöhe [MM]</b>      | 1615               | <b>Wasserverbrauch des Waschzyklus [l/Korb]</b> | 0,6-1,1 |
| <b>Nettogewicht / kg]</b>  | 950.00             | <b>Waschzykluszeit [s/Korb]</b>                 | 18      |
| <b>Power Electric [KW]</b> | 46.800             | <b>Maximale Rack -Feed [Racks/H]</b>            | 300     |
| <b>Wird geladen</b>        | 400 V / 3N - 50 Hz | <b>Türkläre Höhe [MM]</b>                       | 450     |
| <b>Kesselkapazität [l]</b> | 34.00              | <b>Korbgröße [mm]</b>                           | 500x500 |

# Technisches Datenblatt

Technische Zeichnung



Tunnelpülmaschine 300, Kaltwasser, Ausgang rechts, Ecke, Vorwaschen, Rückgewinnung

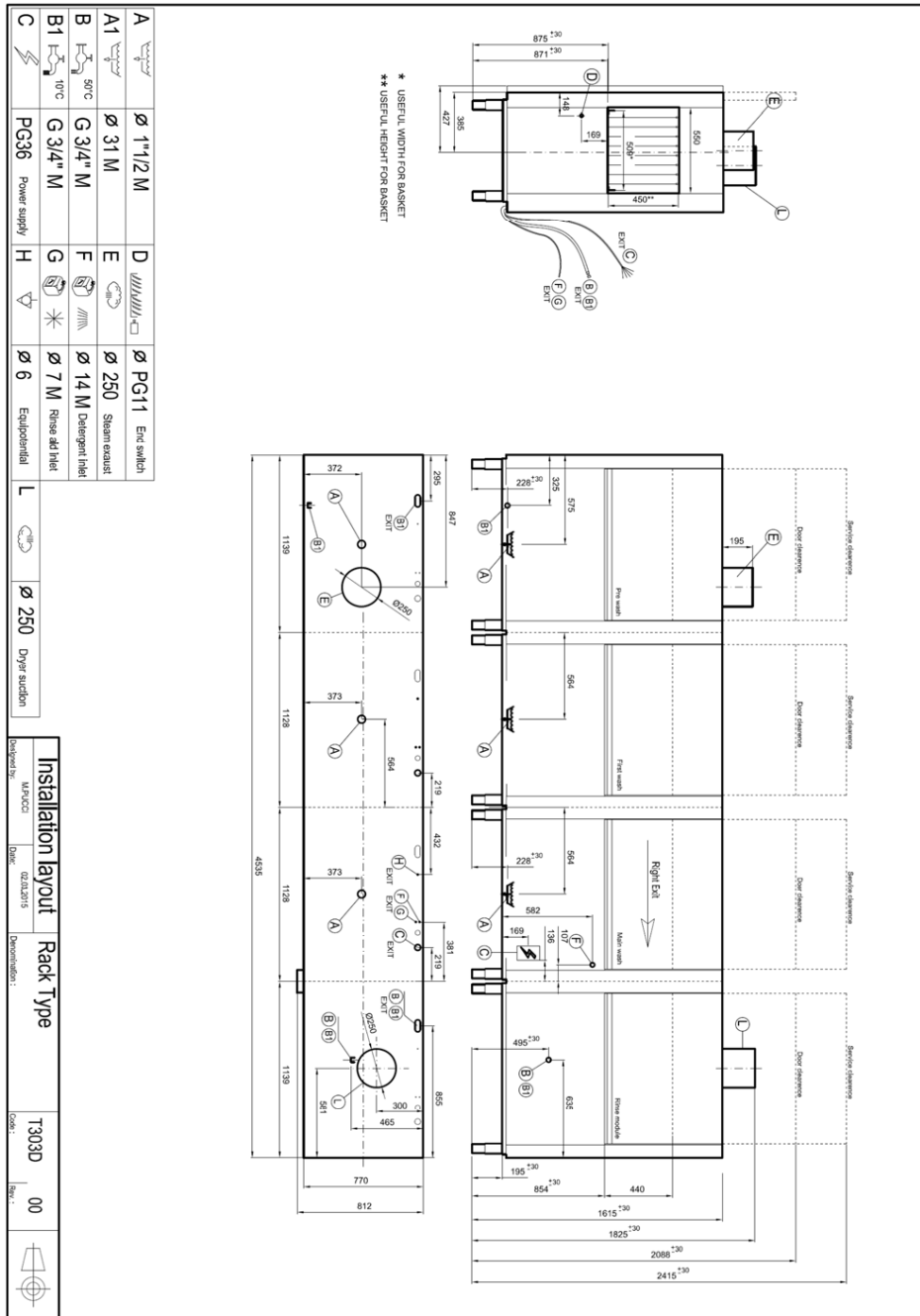
Modell

SAP -Code

00018484

TECHNICAL FILE

2021



# Technisches Datenblatt

technische Parameter



Tunnelpülmaschine 300, Kaltwasser, Ausgang rechts, Ecke, Vorwaschen, Rückgewinnung

Modell

SAP -Code

00018484

**1. SAP -Code:**

00018484

**2. Netzbreite [MM]:**

4224

**3. Nettentiefe [MM]:**

990

**4. Nettohöhe [MM]:**

1615

**5. Nettogewicht / kg:**

950.00

**6. Bruttobreite [MM]:**

5600

**7. Grobtiefe [MM]:**

1200

**8. Bruttohöhe [MM]:**

2060

**9. Bruttogewicht [kg]:**

1070.00

**10. Gerätetyp:**

Elektrisches Gerät

**11. Steuertyp:**

Touchscreen

**12. Material:**

AISI 326

**13. Power Electric [KW]:**

46.800

**14. Wird geladen:**

400 V / 3N - 50 Hz

**15. Anzahl der Programme:**

5

**16. Öffnung des Geräts:**

ausziehbar nach oben

**17. Türkläre Höhe [MM]:**

450

**18. Einlassdruck [bar]:**

0,5-4

**19. Verstellbare Füße:**

Ja

**20. Anzahl der Haut:**

2

**21. Modularer Aufbau:**

Ja

**22. Vorgewaschenmodul:**

Ja

**23. Maximale Rack -Feed [Racks/H]:**

300

**24. Selbstverschlusszyklus:**

Nein

**25. Kesselkapazität [l]:**

34.00

**26. Kesselleistung [KW]:**

28.000

**27. Beckenvolumen [l]:**

70

**28. Panzerleistung [KW]:**

10.500

# Technisches Datenblatt

technische Parameter



Tunnelspülmaschine 300, Kaltwasser, Ausgang rechts, Ecke, Vorwaschen, Rückgewinnung

Modell

SAP -Code

00018484

## 29. Anzahl der Waschen des Waschens:

5

## 30. Anzahl der Spülen von Armen:

5

## 31. Anzahl der Waffen sowohl für das Spülen als auch für das Waschen:

1

## 32. Armverbindung:

Click-Clack - einfache Entnahme mit einer Hand

## 33. Waschartyp:

starr

## 34. Armmaterial waschen:

Edelstahl

## 35. Atmosphärischer Kessel mit Spülenpumpe:

Ja

## 36. Armtyp ausspülen:

starr

## 37. Armmaterial abspülen:

Edelstahl

## 38. Tief gezogener Panzer:

Ja

## 39. Abflussfilter:

ProGrassive + Evolution3 - die dreifache Filterung fängt Partikel bis zu einer Größe von 0,8 mm auf, das elektronisch gesteuerte teilweisem Ablassen vor der Phase des Spülens garantiert 0 % Verlust sauberen Wassers in den Abfluss

## 40. Thermostop:

Ja

## 41. Kessel -Thermostat einstellen:

Ja

## 42. Korbkapazität:

160-210-230-250-300

## 43. Waschmittel- und Spülenpumpensystem:

ProDose - genaue Dosierung mittels Peristaltikpumpe (Schlauchpumpe)

## 44. Energiesparsystem:

Energiesparmodus

## 45. Systemspülen:

UltraRinse3 - gemeinsame Verbundstoffarme für das Spülen und Abwaschen mit Geometrie für das Versprühen des Spülwassers in dünnen Strahlen direkt gegen das Geschirr

## 46. Heizsystem:

HotWash - System des parallelen Betriebs des Heizkörpers der Wanne und des Boilers zur Verkürzung der Zeit für das Starten des weiteren Zyklus

## 47. Elektroventil heißes Wasser:

Nein

## 48. Korbgröße [mm]:

500x500

## 49. Min Versorgungswassertemperatur [° C]:

10

## 50. Maximale Versorgungswassertemperatur [° C]:

60

# Technisches Datenblatt

technische Parameter



Tunnelpülmaschine 300, Kaltwasser, Ausgang rechts, Ecke, Vorwaschen, Rückgewinnung

Modell

SAP -Code

00018484

**51. Eingebauter Weichspüler:**

Nein

**60. AID -Dispenser ausspülen:**

Ja

**52. Anzeigetyp:**

Touchscreen-Display

**61. Wasserverbrauch des Wasch zyklus [l/Korb]:**

0,6-1,1

**53. Bildschirmgröße:**

5"

**62. Waschzykluszeit [s/Korb]:**

18

**54. Standort des Bedienfelds:**

an der Fronttafel - lange Seite

**63. Wassertemperatur ausspülen [° C]:**

82 (65)

**55. Ablaufpumpe:**

Nein

**64. Programm hohe Kapazität:**

Ja

**56. Selbstdiagnostik:**

Ja

**65. Programm Allgemeiner Zweck:**

Ja

**57. Doppelspülung:**

Ja

**66. Programm verlängerter Kontakt (DIN 10534):**

Ja

**58. Pumpentyp waschen:**

Zweiweg - DuoFlow

**67. Programmbrille:**

Ja

**59. Waschmittelspender:**

Ja